

PuTTYgen

Zweck: Schlüssel erstellen / erhöhte Sicherheit

Voraussetzung: Installation von WinSCP beinhaltet PuTTYgen: [WinSCP Multilanguage](#)

Ergebnis: Public und Private Key

Um die Sicherheit eines Servers zu erhöhen und sich vor Hackerangriffen zu schützen ist es sinnvoll, das sich die Benutzer, anstatt mit unsicheren Username/Password-Kombinationen, mithilfe von Zertifikaten anmelden.

Als erstes installiert man das Programm [WinSCP Multilanguage](#).

Es enthält in der Standardinstallation die notwendigen Schlüsselwerkzeuge.

PuTTYgen starten (*Abbildung 1*).

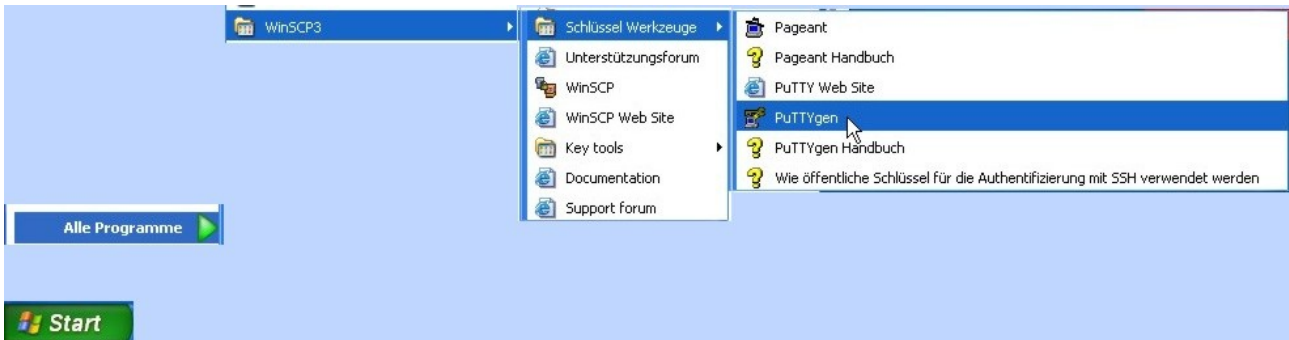


Abbildung 1: Starten von PuTTYgen

In dem Fenster nach dem Start (*Abbildung 2*) besteht die Möglichkeit eine andere Schlüssellänge (1.) einzustellen. Statt 1024 kann auch z.B. 2048 (empfohlen) eingetragen werden.

Anschließend klickt man auf Generate (2.).



Abbildung 2: PuTTYgen nach dem Start

Während der Schlüssel generiert wird, muss der Mauszeiger im oberen Feld bewegt werden, um Zufallszahlen zu erzeugen (Abbildung 3).



Abbildung 3: Generieren eines Schlüssels

Nach dem Generieren (Abbildung 4) als Key Kommentar eine Beschreibung eingeben (1.) (Username empfehlenswert) Unter 2. und 3. wird das gleiche Passwort eingegeben (Alphanumerisch, Groß/klein, min 10 Stellen). Dieses Passwort sollte man sich gut merken, es ist NICHT wiederherstellbar und wird bei jeder Schlüsselbenutzung abgefragt.

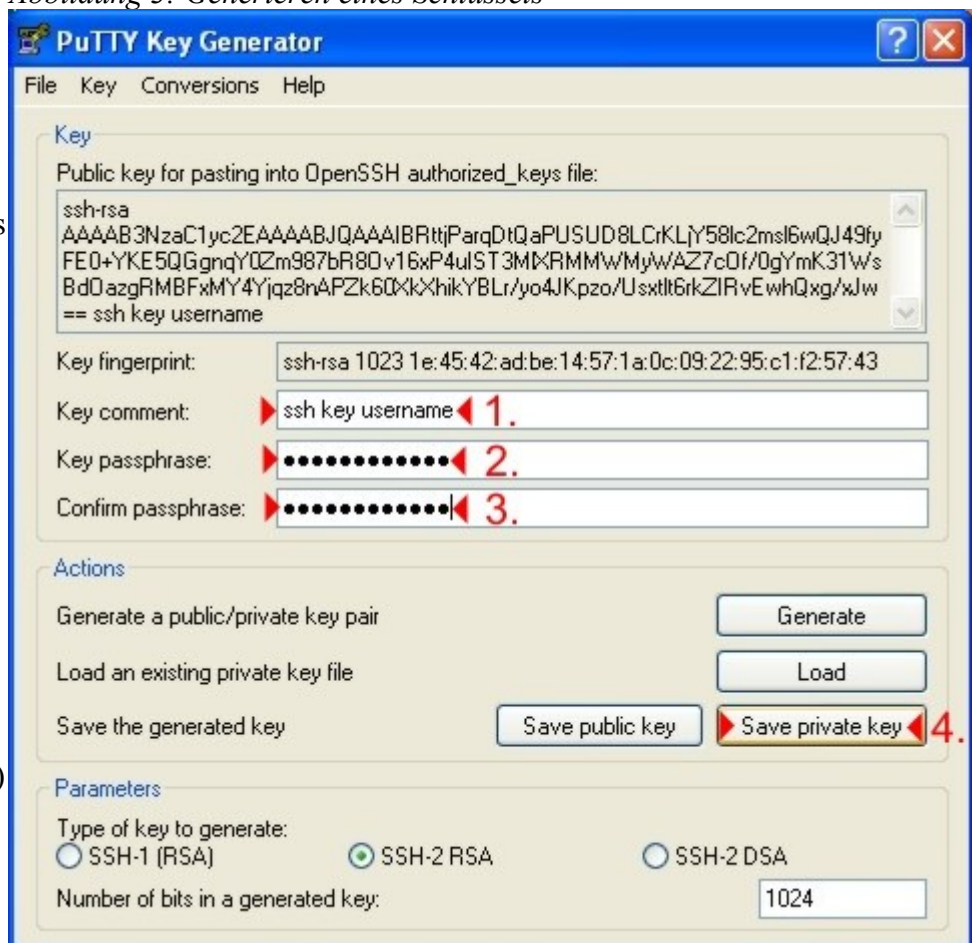


Abbildung 4: Username und Passwort eingeben und Private Key sichern

Den Private Key mit "Save Private Key" (4.) lokal auf der Festplatte speichern. Der Private Key ist GEHEIM zu halten.

Jetzt wird der Public Key markiert (Abbildung 5), der oben im Fenster zu finden ist und mit Strg+c kopiert. Dieser ist nicht geheim! Er ist wertlos ohne den passenden Private Key.



Abbildung 5: Public Key markieren und kopieren

Der Public Key wird nun im Editor eingefügt (Abbildung 6) und eine Datei z.B. mit der Endung .txt gespeichert. Anschließend sollte er dem Admin per E-Mail zuschickt werden (aber nur der Public Key!)



Abbildung 6: Public Key im Editor eingefügt

Begriffserklärung:

Public Key: Öffentlicher Schlüssel.

Private Key: Privater Schlüssel mit Passwort geschützt, muss sicher aufbewahrt werden.